

HÉLDER NÓBREGA
JOÃO DE LIMA GOMES

O LIVRO (DA ARTE) DO FILME SELVA



O LIVRO (DA ARTE) DO FILME SELVA



UNIVERSIDADE FEDERAL DA PARAÍBA
CENTRO DE COMUNICAÇÃO, TURISMO E ARTES

REITORA

Margareth de Fátima Formiga Diniz

VICE-REITORA

Bernardina Maria Juvenal Freire de Oliveira



DIRETOR DO CCTA

José David Campos Fernandes

VICE-DIRETOR

Ulisses Carvalho da Silva



CONSELHO EDITORIAL

Carlos José Cartaxo

Gabriel Bechara Filho

José Francisco de Melo Neto

José David Campos Fernandes

Marcílio Fagner Onofre

EDITOR

José David Campos Fernandes

SECRETÁRIO DO CONSELHO EDITORIAL

Paulo Vieira

COORDENADOR DO LABORATÓRIO DE JORNALISMO E EDITORAÇÃO

COORDENADOR

Pedro Nunes Filho

HÉLDER PAULO CORDEIRO DA NÓBREGA

O LIVRO (DA ARTE) DO FILME SELVA

1ª Edição

Editora do CCTA

João Pessoa-PB

2020

COPYRIGHT BY HÉLDER NÓBREGA
& JOÃODE LIMA GOMES

Capa: Hélder Nóbrega

Projeto gráfico: José Luiz da Silva

Bibliotecária responsável: Susiquine Ricardo Silva

Ficha catalográfica elaborada na Biblioteca Setorial do CCTA da Universidade Federal da Paraíba

Nóbrega, Hélder. Gomes, João de Lima.

O livro (da arte) do filme Selva / Hélder Paulo Cordeiro da Nóbrega/ João de Lima Gomes - João Pessoa: Editora do CCTA, 2020.

Recurso digital (5.90MB)

Formato: ePDF Requisito do Sistema: Adobe Acrobat Reader

118 p.

ISBN: 978-65-5621-008-7

1. Audiovisual. 2. Cinema. 3. Direção de Arte. 4. Processo Criativo.

CDU

Foi feito depósito legal

Todos os textos são de responsabilidades do autor.

Direitos desta edição reservados à: EDITORA DO CCTA/UFPB

Cidade Universitária – João Pessoa – Paraíba – Brasil

Impresso no Brasil

Printed in Brazil

O LIVRO (DA ARTE) DO FILME SELVA

O detalhamento visual do processo criativo da
direção de arte do filme *Selva*

Hélder Paulo Cordeiro da Nóbrega

e

João de Lima Gomes

SUMÁRIO

O livro (da arte) do filme <i>Selva</i>	08
A direção de arte em <i>Selva</i>	10
A exposição visual do processo de criação.....	13
Ficha técnica do filme <i>Selva</i>	114
Referências.....	118

O livro (da arte) do filme Selva

O *livro (da arte) do filme* é como conceituamos nossos processos de criação em cinema no que se refere a prática da direção de arte. Destacamos que o livro do filme é a forma como nomeamos nossos processos criativos enquanto realizadores.

De maneira que ambas as terminologias tratam dos caminhos e procedimentos relativos a construção da obra fílmica seja como diretores de arte ou enquanto diretores do filme. Sendo assim esse objeto artístico aqui apresentado diz respeito aos procedimentos inventivos para a elaboração dos elementos que compõe a direção de arte do filme Selva.

O conteúdo versa sobre as práticas relativas ao universo estético do filme composto por objetos de cena, figurinos, cenários, escolha de locações, maquiagem e caracterização de personagens.

Manifestado em formato livresco, caracteriza-se em um produto transmídia, justamente por propiciar ao público, o contato com os aspectos construtivos de um filme, no que se refere os processos criativos de uma obra audiovisual como um todo, ou de sua direção de arte.

Desse modo, expomos o processo de criação, em direção de arte, da incumbência do autor desse livro em exercício de sua função enquanto diretor de arte do longa metragem *Selva* dirigido por cineasta Manoel Fernandes Neto, e produzido pela produtora 2i Filmes por meio de editais de fomento no ano de 2018.

Além de tornar o acesso ao cinema mais fluido, o livro visa subsidiar pesquisas acerca da prática em cinema no que diz respeito às construções visuais de sua estética, bem como dar suporte aos escritos oriundos dessas praxis audiovisuais.

Outrossim, está no fato de proporcionar o discurso democrático e inclusivo acerca de práticas culturais fora dos grandes eixos hegemônicos de produção audiovisual, contribuindo para

o fortalecimento identitário de um setor criativo cada vez mais autônomo em contexto sociocultural no qual fazem parte as obras aludidas e suas equipes de criação.

A direção de arte em *Selva*

A direção de arte no longa metragem *Selva* consta em escolhas técnicas referentes a figurinos, locações, cenários, objetos de arte, efeitos especiais, jardinagem, maquiagem e caracterização.

Todos esses elementos serão elencados em suas principais elaborações para o filme. Ressaltamos que pela história do filme tratar de identidade libertárias a direção de arte assume esta postura e trabalha com elementos compositivos oriundos da estética da tropicália. Da mesma forma que Aumont (1993), compreendemos a imagem como “objeto produzido pela mão do homem, em um determinado dispositivo, e sempre para transmitir a seu espectador, sob forma simbolizada, um discurso sobre o mundo real” (AUMONT, 1993, p.260).

Essa afirmativa é necessária para que o apreciador do *livro (da arte) do filme*, entenda seus aspectos comunicacionais subsidiados pelas imagens aqui expostas. Nesse sentido acre-

ditamos que “as imagens não podem ser confundidas com as palavras. As imagens constituem uma maneira própria de pensar, ver, agir e dizer”. (NASCIMENTO, 2011, p.214).

Sendo assim, de posse de nossos materiais de nossa autoria, catalogados durante as fases de pesquisa, pré-produção e produção na área susodita, muita digitalizados outros fotografados e utilizando também de fotografias enquanto expressão de arte, exibimos o conteúdo visual dessa atividade realizada por nós, objetivando sobretudo contribuir para uma área em constante desenvolvimento relativos aos processos criativos em direção de arte para cinema, com recorte voltado a nossa praxis no filme *Se/va*.



Imagem referente ao processo criativo da direção de arte do filme Selva.
Fonte: arquivos de Hélder P. C. Nóbrega



Imagem referente ao processo criativo da direção de arte do filme Selva.
Fonte: arquivos de Hélder P. C. Nóbrega



Imagem referente ao processo criativo da direção de arte do filme Selva.
Fonte: arquivos de Hélder P. C. Nóbrega



Imagem referente ao processo criativo da direção de arte do filme Selva.
Fonte: arquivos de Hélder P. C. Nóbrega



Imagem referente ao processo criativo da direção de arte do filme Selva.
Fonte: arquivos de Hélder P. C. Nóbrega



Imagem referente ao processo criativo da direção de arte do filme Selva.
Fonte: arquivos de Hélder P. C. Nóbrega



Imagem referente ao processo criativo da direção de arte do filme Selva.
Fonte: arquivos de Hélder P. C. Nóbrega



Imagem referente ao processo criativo da direção de arte do filme Selva.
Fonte: arquivos de Hélder P. C. Nóbrega



Imagem referente ao processo criativo da direção de arte do filme Selva.
Fonte: arquivos de Hélder P. C. Nóbrega



Imagem referente ao processo criativo da direção de arte do filme Selva.
Fonte: arquivos de Hélder P. C. Nóbrega



Imagem referente ao processo criativo da direção de arte do filme Selva.
Fonte: arquivos de Hélder P. C. Nóbrega



Imagem referente ao processo criativo da direção de arte do filme Selva.
Fonte: arquivos de Hélder P. C. Nóbrega



Imagem referente ao processo criativo da direção de arte do filme Selva.
Fonte: arquivos de Hélder P. C. Nóbrega



Imagem referente ao processo criativo da direção de arte do filme Selva.
Fonte: arquivos de Hélder P. C. Nóbrega



Imagem referente ao processo criativo da direção de arte do filme Selva.
Fonte: arquivos de Hélder P. C. Nóbrega



Imagem referente ao processo criativo da direção de arte do filme Selva.
Fonte: arquivos de Hélder P. C. Nóbrega



Imagem referente ao processo criativo da direção de arte do filme Selva.
Fonte: arquivos de Hélder P. C. Nóbrega



Imagem referente ao processo criativo da direção de arte do filme Selva.
Fonte: arquivos de Hélder P. C. Nóbrega

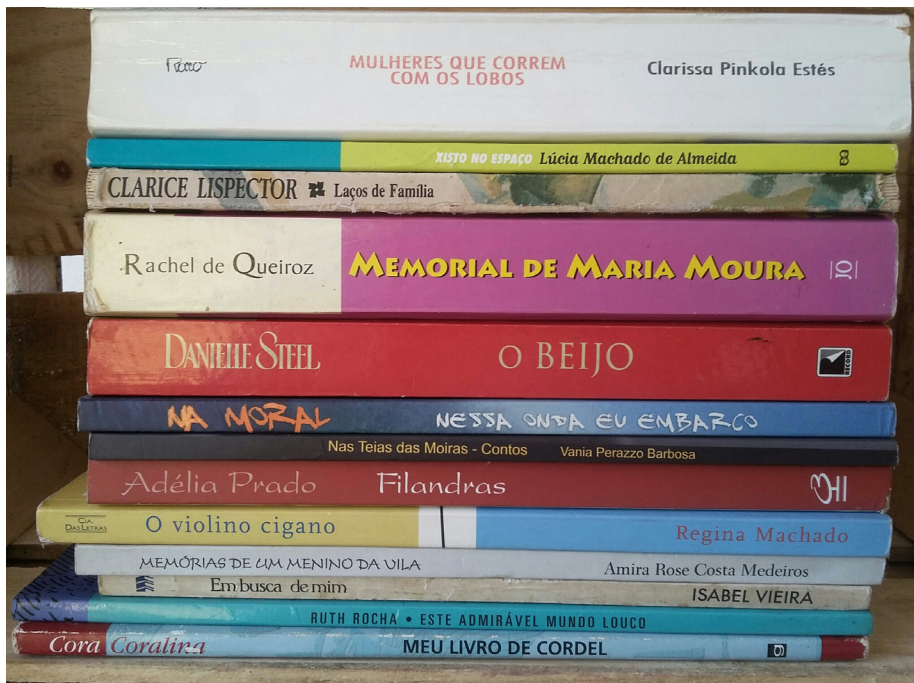


Imagem referente ao processo criativo da direção de arte do filme Selva.
Fonte: arquivos de Hélder P. C. Nóbrega



Imagem referente ao processo criativo da direção de arte do filme Selva.
Fonte: arquivos de Hélder P. C. Nóbrega



Imagem referente ao processo criativo da direção de arte do filme Selva.
Fonte: arquivos de Hélder P. C. Nóbrega



Imagem referente ao processo criativo da direção de arte do filme Selva.
Fonte: arquivos de Hélder P. C. Nóbrega



Imagem referente ao processo criativo da direção de arte do filme Selva.
Fonte: arquivos de Hélder P. C. Nóbrega



Imagem referente ao processo criativo da direção de arte do filme Selva.
Fonte: arquivos de Hélder P. C. Nóbrega



Imagem referente ao processo criativo da direção de arte do filme Selva.
Fonte: arquivos de Hélder P. C. Nóbrega



Imagem referente ao processo criativo da direção de arte do filme Selva.
Fonte: arquivos de Hélder P. C. Nóbrega



Imagem referente ao processo criativo da direção de arte do filme Selva.
Fonte: arquivos de Hélder P. C. Nóbrega



Imagem referente ao processo criativo da direção de arte do filme Selva.
Fonte: arquivos de Hélder P. C. Nóbrega



Imagem referente ao processo criativo da direção de arte do filme Selva.
Fonte: arquivos de Hélder P. C. Nóbrega



Imagem referente ao processo criativo da direção de arte do filme Selva.
Fonte: arquivos de Hélder P. C. Nóbrega



Imagem referente ao processo criativo da direção de arte do filme Selva.
Fonte: arquivos de Hélder P. C. Nóbrega



Imagem referente ao processo criativo da direção de arte do filme Selva.
Fonte: arquivos de Hélder P. C. Nóbrega



Imagem referente ao processo criativo da direção de arte do filme Selva.
Fonte: arquivos de Hélder P. C. Nóbrega



Imagem referente ao processo criativo da direção de arte do filme Selva.
Fonte: arquivos de Hélder P. C. Nóbrega



Imagem referente ao processo criativo da direção de arte do filme Selva.
Fonte: arquivos de Hélder P. C. Nóbrega



Imagem referente ao processo criativo da direção de arte do filme Selva.
Fonte: arquivos de Hélder P. C. Nóbrega



Imagem referente ao processo criativo da direção de arte do filme Selva.
Fonte: arquivos de Hélder P. C. Nóbrega



Imagem referente ao processo criativo da direção de arte do filme Selva.
Fonte: arquivos de Hélder P. C. Nóbrega



Imagem referente ao processo criativo da direção de arte do filme Selva.
Fonte: arquivos de Hélder P. C. Nóbrega



Imagem referente ao processo criativo da direção de arte do filme Selva.
Fonte: arquivos de Hélder P. C. Nóbrega



Imagem referente ao processo criativo da direção de arte do filme Selva.
Fonte: arquivos de Hélder P. C. Nóbrega



Imagem referente ao processo criativo da direção de arte do filme Selva.
Fonte: arquivos de Hélder P. C. Nóbrega



Imagem referente ao processo criativo da direção de arte do filme Selva.
Fonte: arquivos de Hélder P. C. Nóbrega



Imagem referente ao processo criativo da direção de arte do filme Selva.
Fonte: arquivos de Hélder P. C. Nóbrega



Imagem referente ao processo criativo da direção de arte do filme Selva.
Fonte: arquivos de Hélder P. C. Nóbrega



Imagem referente ao processo criativo da direção de arte do filme Selva.
Fonte: arquivos de Hélder P. C. Nóbrega

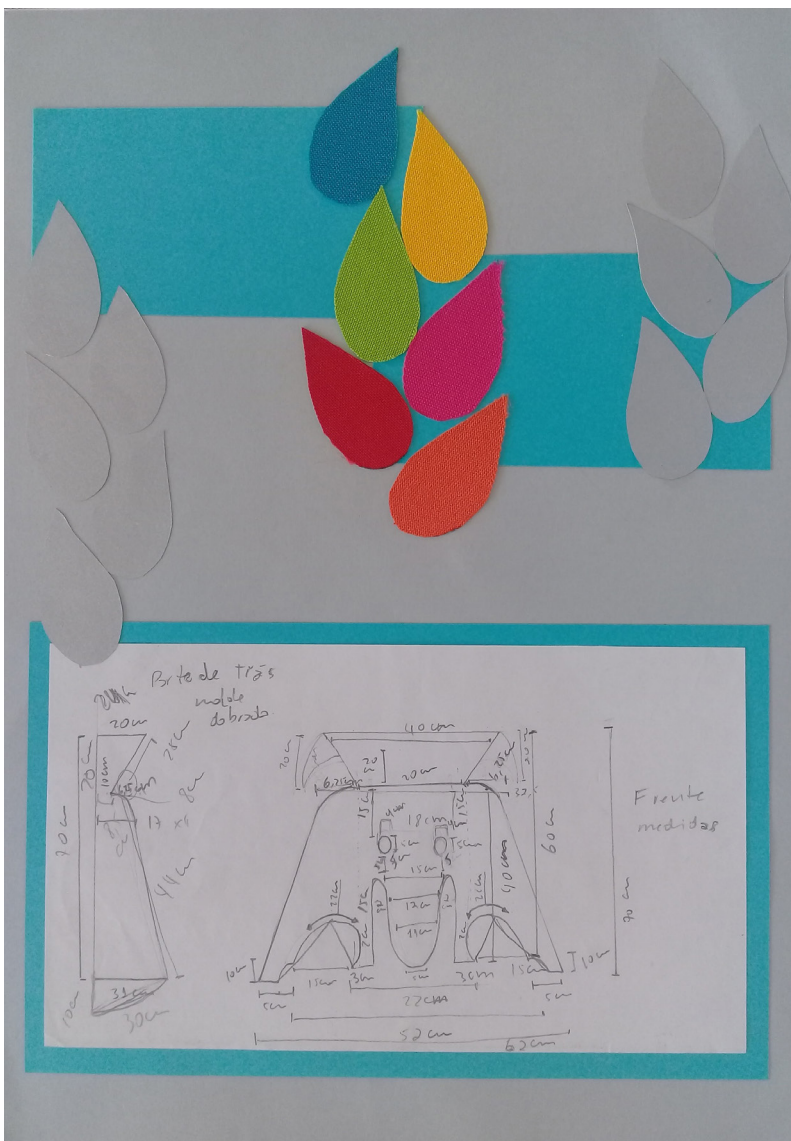


Imagem referente ao processo criativo da direção de arte do filme Selva.
 Fonte: arquivos de Hélder P. C. Nóbrega

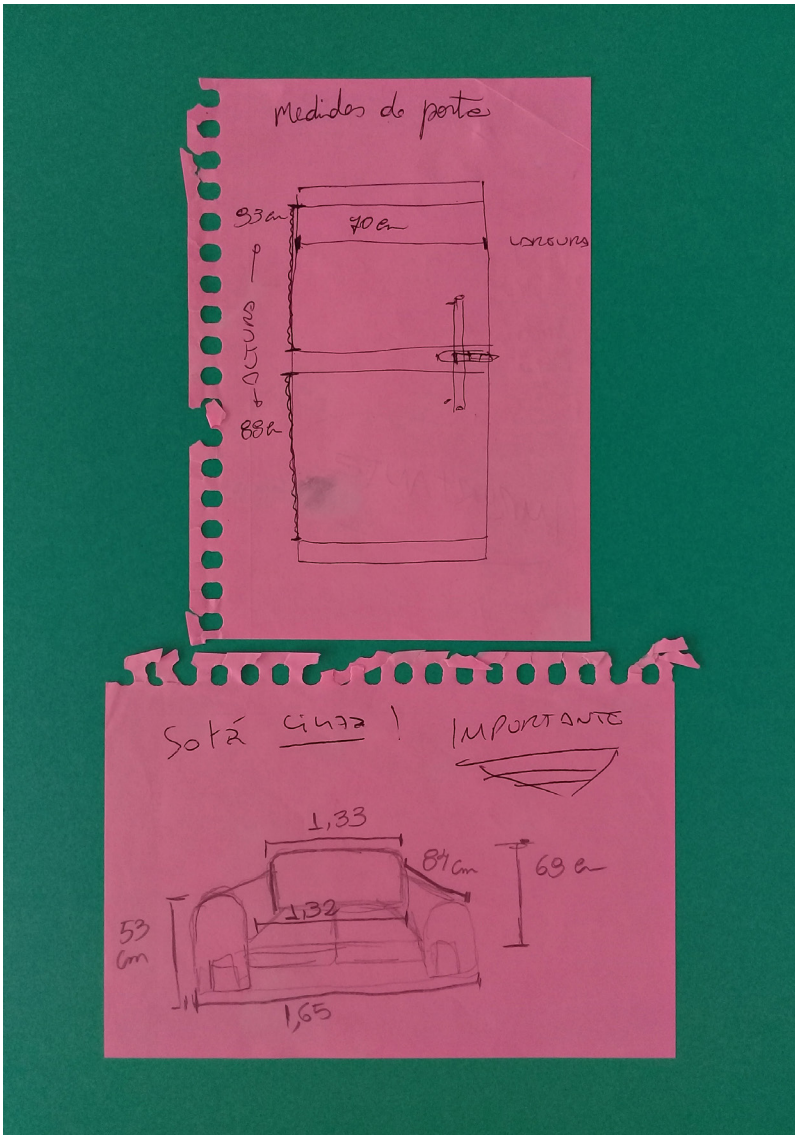


Imagem referente ao processo criativo da direção de arte do filme Selva.
Fonte: arquivos de Hélder P. C. Nóbrega

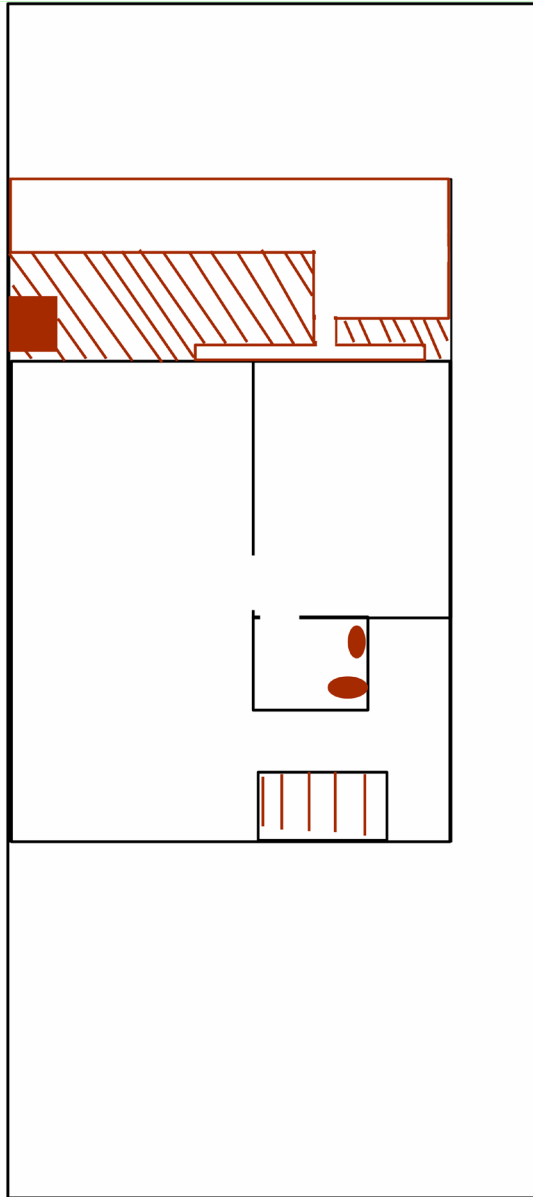


Imagem referente ao processo criativo da direção de arte do filme Selva.
Fonte: arquivos de Hélder P. C. Nóbrega

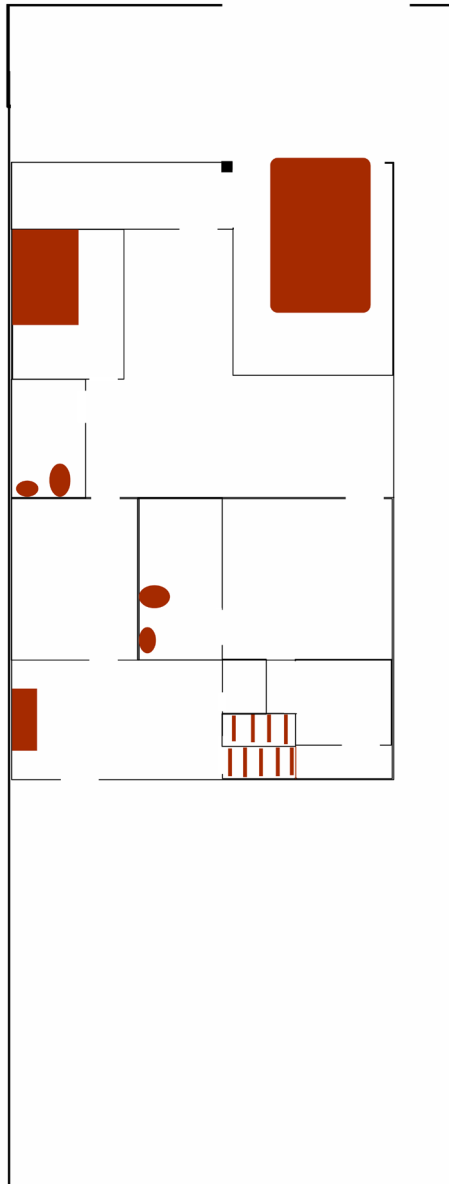


Imagem referente ao processo criativo da direção de arte do filme Selva.
Fonte: arquivos de Hélder P. C. Nóbrega



Imagem referente ao processo criativo da direção de arte do filme Selva.
Fonte: arquivos de Hélder P. C. Nóbrega



Imagem referente ao processo criativo da direção de arte do filme Selva.
Fonte: arquivos de Hélder P. C. Nóbrega



Imagem referente ao processo criativo da direção de arte do filme Selva.
Fonte: arquivos de Hélder P. C. Nóbrega

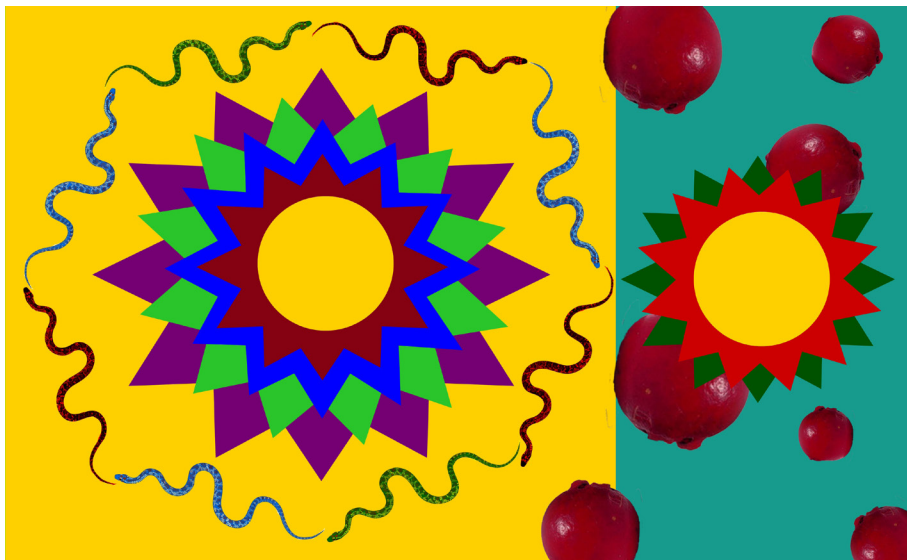


Imagem referente ao processo criativo da direção de arte do filme Selva.
Fonte: arquivos de Hélder P. C. Nóbrega



Imagem referente ao processo criativo da direção de arte do filme Selva.
Fonte: arquivos de Hélder P. C. Nóbrega



Imagem referente ao processo criativo da direção de arte do filme Selva.
Fonte: arquivos de Hélder P. C. Nóbrega



Imagem referente ao processo criativo da direção de arte do filme Selva.
Fonte: arquivos de Hélder P. C. Nóbrega



Imagem referente ao processo criativo da direção de arte do filme Selva.
Fonte: arquivos de Hélder P. C. Nóbrega



Imagem referente ao processo criativo da direção de arte do filme Selva.
Fonte: arquivos de Hélder P. C. Nóbrega



Imagem referente ao processo criativo da direção de arte do filme Selva.
Fonte: arquivos de Hélder P. C. Nóbrega



Imagem referente ao processo criativo da direção de arte do filme Selva.
Fonte: arquivos de Hélder P. C. Nóbrega



Imagem referente ao processo criativo da direção de arte do filme Selva.
Fonte: arquivos de Hélder P. C. Nóbrega



Imagem referente ao processo criativo da direção de arte do filme Selva.
Fonte: arquivos de Hélder P. C. Nóbrega



Imagem referente ao processo criativo da direção de arte do filme Selva.
Fonte: arquivos de Hélder P. C. Nóbrega



Imagem referente ao processo criativo da direção de arte do filme Selva.
Fonte: arquivos de Hélder P. C. Nóbrega



Imagem referente ao processo criativo da direção de arte do filme Selva.
Fonte: arquivos de Hélder P. C. Nóbrega



Imagem referente ao processo criativo da direção de arte do filme Selva.
Fonte: arquivos de Hélder P. C. Nóbrega



Imagem referente ao processo criativo da direção de arte do filme Selva.
Fonte: arquivos de Hélder P. C. Nóbrega



Imagem referente ao processo criativo da direção de arte do filme Selva.
Fonte: arquivos de Hélder P. C. Nóbrega



Imagem referente ao processo criativo da direção de arte do filme Selva.
Fonte: arquivos de Hélder P. C. Nóbrega

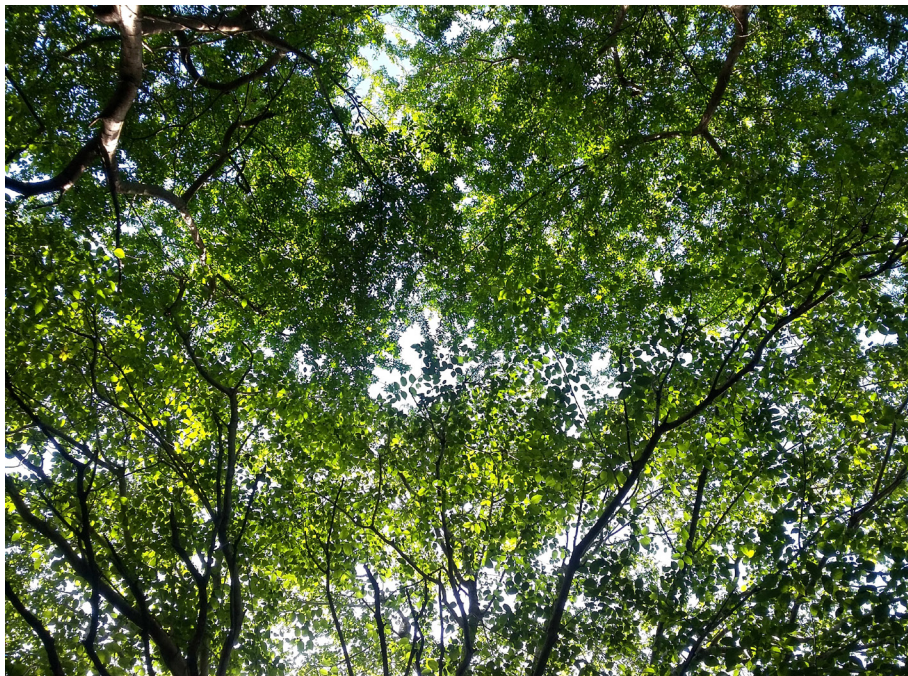


Imagem referente ao processo criativo da direção de arte do filme Selva.
Fonte: arquivos de Hélder P. C. Nóbrega



Imagem referente ao processo criativo da direção de arte do filme Selva.
Fonte: arquivos de Hélder P. C. Nóbrega



Imagem referente ao processo criativo da direção de arte do filme Selva.
Fonte: arquivos de Hélder P. C. Nóbrega



Imagem referente ao processo criativo da direção de arte do filme Selva.
Fonte: arquivos de Hélder P. C. Nóbrega

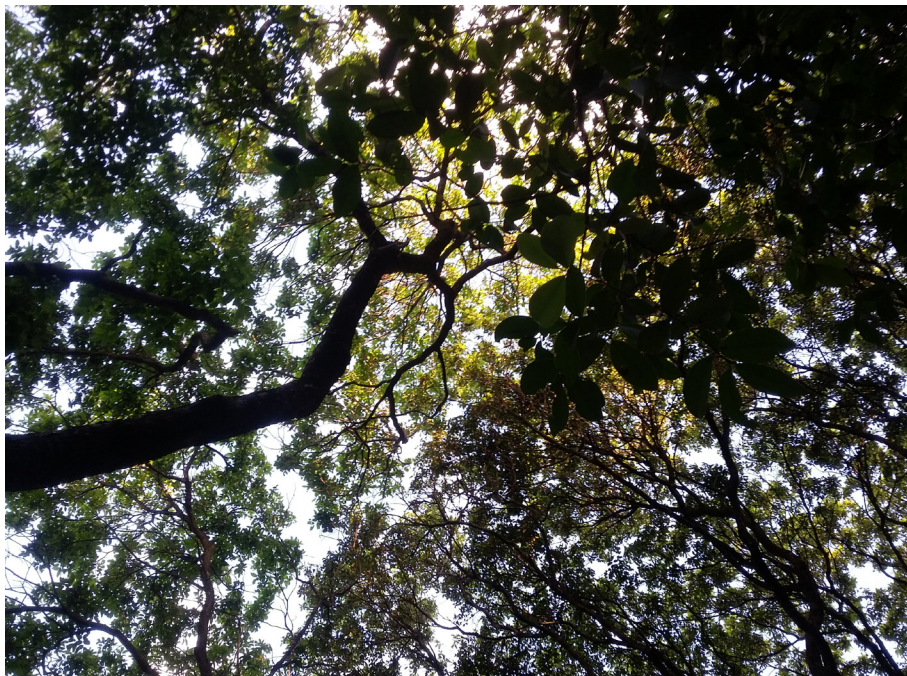


Imagem referente ao processo criativo da direção de arte do filme Selva.
Fonte: arquivos de Hélder P. C. Nóbrega



Imagem referente ao processo criativo da direção de arte do filme Selva.
Fonte: arquivos de Hélder P. C. Nóbrega



Imagem referente ao processo criativo da direção de arte do filme Selva.
Fonte: arquivos de Hélder P. C. Nóbrega



Imagem referente ao processo criativo da direção de arte do filme Selva.
Fonte: arquivos de Hélder P. C. Nóbrega



Imagem referente ao processo criativo da direção de arte do filme Selva.
Fonte: arquivos de Hélder P. C. Nóbrega



Imagem referente ao processo criativo da direção de arte do filme Selva.
Fonte: arquivos de Hélder P. C. Nóbrega



Imagem referente ao processo criativo da direção de arte do filme Selva.
Fonte: arquivos de Hélder P. C. Nóbrega



Imagem referente ao processo criativo da direção de arte do filme Selva.
Fonte: arquivos de Hélder P. C. Nóbrega



Imagem referente ao processo criativo da direção de arte do filme Selva.
Fonte: arquivos de Hélder P. C. Nóbrega



Imagem referente ao processo criativo da direção de arte do filme Selva.
Fonte: arquivos de Hélder P. C. Nóbrega



Imagem referente ao processo criativo da direção de arte do filme Selva.
Fonte: arquivos de Hélder P. C. Nóbrega



Imagem referente ao processo criativo da direção de arte do filme Selva.
Fonte: arquivos de Hélder P. C. Nóbrega



Imagem referente ao processo criativo da direção de arte do filme Selva.
Fonte: arquivos de Hélder P. C. Nóbrega



Imagem referente ao processo criativo da direção de arte do filme Selva.
Fonte: arquivos de Hélder P. C. Nóbrega



Imagem referente ao processo criativo da direção de arte do filme Selva.
Fonte: arquivos de Hélder P. C. Nóbrega



Imagem referente ao processo criativo da direção de arte do filme Selva.
Fonte: arquivos de Hélder P. C. Nóbrega



Imagem referente ao processo criativo da direção de arte do filme Selva.
Fonte: arquivos de Hélder P. C. Nóbrega



Imagem referente ao processo criativo da direção de arte do filme Selva.
Fonte: arquivos de Hélder P. C. Nóbrega



Imagem referente ao processo criativo da direção de arte do filme Selva.
Fonte: arquivos de Hélder P. C. Nóbrega



Imagem referente ao processo criativo da direção de arte do filme Selva.
Fonte: arquivos de Hélder P. C. Nóbrega



Imagem referente ao processo criativo da direção de arte do filme Selva.
Fonte: arquivos de Hélder P. C. Nóbrega



Imagem referente ao processo criativo da direção de arte do filme Selva.
Fonte: arquivos de Hélder P. C. Nóbrega



Imagem referente ao processo criativo da direção de arte do filme Selva.
Fonte: arquivos de Hélder P. C. Nóbrega



Imagem referente ao processo criativo da direção de arte do filme Selva.
Fonte: arquivos de Hélder P. C. Nóbrega



Imagem referente ao processo criativo da direção de arte do filme Selva.
Fonte: arquivos de Hélder P. C. Nóbrega



Imagem referente ao processo criativo da direção de arte do filme Selva.
Fonte: arquivos de Hélder P. C. Nóbrega

Ficha técnica de Selva

Produtora: 2i Filmes

Direção: Manoel Fernandes

Assistente de direção: Rodrigo Quirino

Segunda assistente de direção: Tais Pascoal – voluntária

Direção Executiva: Manoel Fernandes

Produção executiva: Deyse Plácido

Assistente de produção executiva: Raissa Freire

Produção (pré produção): Rebeca Zavaski

Direção de produção: Uégillys Keyllor

Produtora de set: Tais Pascoal

Assistente de produção: Thalita Sales

Produtor local / assistente de produção: Cosmo Manoel (Maneco)

Segundo assistente de produção: Jackson Dutra

Produtor de locação (pré produção): Raphael Aragão

Platô: Charliane Rodrigues

Boy de set: João Victor

Produtora de elenco: Fernanda Mara

Preparador de elenco: Bertrand Araújo

Elenco:

Thaíse Cabral – Brisa

Taíza Nunes - Tai

Noé Pires - Noé

Mayara Valentim - Mayara

Maurício Garcia – Maurício

Iverton Allef - Iverton Batoré

Djhonnathan Fernandes – Jonanthan

Thais Ferreira - Figurante praia - voluntário

Raana Rocha - Figurante praia - voluntário

Murilo Gomes - Figurante praia - voluntário

Gabriel Nóbrega - Figurante praia - voluntário

Edson Albuquerque - Figurante praia – voluntário

Ramos Santos – Urso

Direção de arte: Hélder Nóbrega

Assistente de arte: Jamila Facury

Maquiagem: Jamila Facury e Francisco Dantas

Estagiários de arte: Luzia Costa Francisco Dantas –

voluntário

Direção de fotografia: Marcelo Quixaba

Assistente de fotografia: Rosivaldo da Silva

Segunda assistente de fotografia: Camylla Oliveira - voluntária

Gaffer e terceiro assistente de fotografia: Junior Tempero – voluntário.

Logger: Edson Lemos

Still: Thercles Silva – voluntário

Continuista: Rebecca Dantas – voluntária

Som direto: Giancarlo Galdino

Assistente de som direto: Janaína Lacerda – voluntária

Microfonista: Bruno Alves e Daniel Morais – “Jack”

Edição e montagem: Edson Lemos

Finalização, desenho de som, trilha sonora incidental: Giancarlo Galdino

Motoristas:

Adriano Farias

Adriano Stevenson

Assessoria Jurídica: Rejane Targino

Agradecimentos: Urso Sem Lenço, Sem Documento

REFERÊNCIAS

AUMONT, Jacques. **A imagem**. Campinas-SP: Papyrus, 1993.

NASCIMENTO, Erinaldo Alves do. Singularidades da educação da cultura visual nos deslocamentos das imagens e das interpretações. In: MARTINS, Raimundo; TOURINHO, Irene (Orgs.) **Educação da Cultura Visual**: conceitos e contextos. Santa Maria: Editora UFSM, 2011.

SALLES, Cecilia Almeida. **Gesto Inacabado**: processo de criação artística. São Paulo: Annablume, 2007

ZAMBONI, Silvio. **A pesquisa em arte**: um paralelo entre arte e ciência. Campinas: Autores Associados. 2006.